



# CONECTORES EN LÍNEA

---

# EDAC

[www.edac.net](http://www.edac.net)

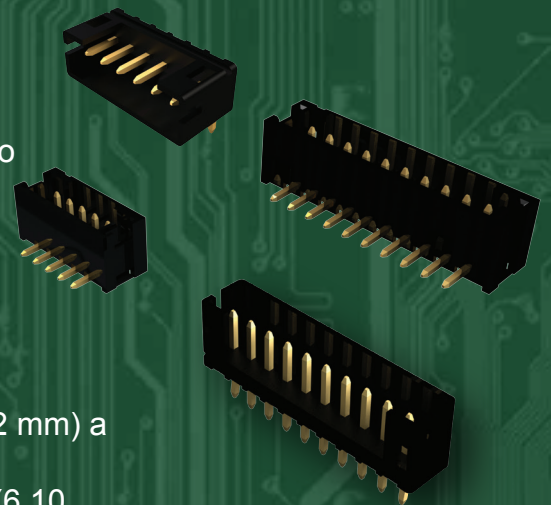






# Conectores Cable a Cable y Cable a Tarjeta

Los conectores de cable a tarjeta EDAC E-WTB brindan una conexión confiable y económica. Estos cabezales envueltos están disponibles en una variedad de posiciones. Montaje en ángulo recto, vertical, SMT o through hole montados en el PCB, estos conectores son ideales para usar en aplicaciones de arneses de cables y se pueden personalizar para cumplir con los parámetros de diseño. Compatible con conectores líderes de la industria como reemplazo directo.

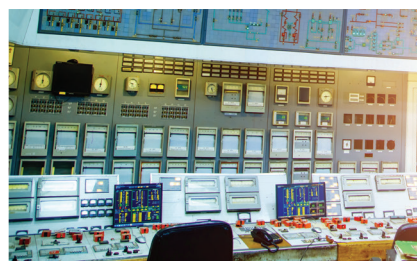


## Características

- Espacio entre contactos de 0.079 "(2.00 mm)
- Para usar con un grosor de tarjeta de circuito impresa: 0.047 "(1.2 mm) a 0.062" (1.6 mm)
- Cuerpo aislante de perfil bajo: 0.185 "(4.7 mm) de ancho, 0.240" (6.10 mm) de altura
- Las opciones de terminación de contactos incluyen: Contacto para PC y montaje superficial
- Configuraciones de entrada superior o entrada lateral
- Diseño para conexión de alta densidad de cables internos a PCB

# EDAC

[www.edac.net](http://www.edac.net)    



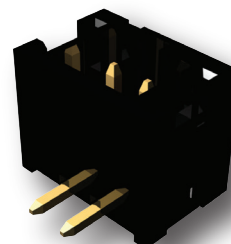
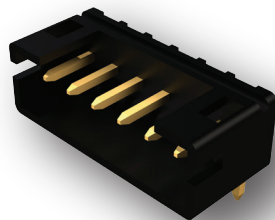
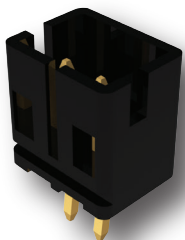


## Conectores Cable a Cable y Cable a Tarjeta

Serie	Número de contactos	Seguro	Corriente nominal	Entrada superior o lateral	A través de orificio o SMT
140	2-16	Si	2 amperios	Ambos Disponibles	Ambos Disponibles

Solución económica de interconexión de cable a tarjeta con cabezales recubiertos E-WTB

Fácil de personalizar para cumplir con todos los parámetros de diseño



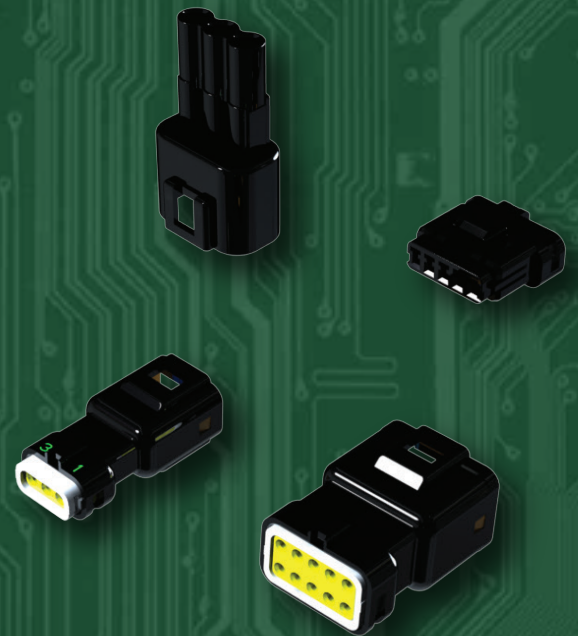


## Cable a Cable y Cable a Tarjeta a Prueba de Agua

La familia EDAC E-Inline de conectores de enchufe y socket a prueba de agua proporciona una solución de interconexión confiable en entornos hostiles. Los diseños de aisladores de pestillo simple o doble aseguran una resistencia superior a golpes y vibraciones. Hay una variedad de estilos disponibles para diferentes calibres de alambre. Estos utilizan contactos simples engarzados y para insertar. Tapones para las posiciones de contacto no utilizadas están disponibles de manera opcional. Contactos/cables adicionales se pueden agregar posteriormente en el campo.

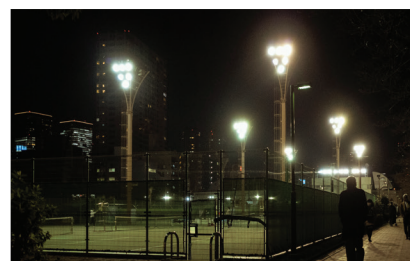
### Características

- Corriente nominal de 3 a 10 amperios para usar con tamaños de cable de 28 a 14 AWG
- Las series 560 y 572 ofrecen una solución de cierre doble
- Disponible en opciones de cable a cable y de cable a tarjeta
- Verdadera solución para engarzar y pinchar
- Polarización interna para evitar desajustes
- Disponible con cable ya instalado
- Grado impermeable IP52 e IP67 certificado



# EDAC

[www.edac.net](http://www.edac.net)



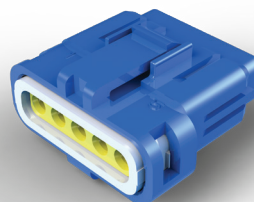
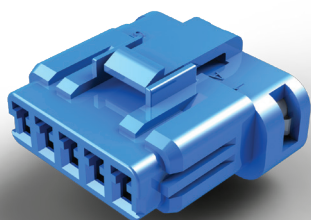


## Cable a Cable y Cable a Tarjeta a Prueba de Agua

Serie	Número de contactos	Paso	Corriente nominal	Tipo de pestillo	Polarizado	Sellos preinstalados	Grado Resistencia al agua
560	2, 3 y 5	2.5mm	3 amps	Doble	Si	Si	IP67
565	2, 3 y 5	2.5mm	3 amps	Sencillo	Si	Si	IP67
566	2, 3, 4 y 6	2.0mm	2 amps	Sencillo	Si	Si	IP67
567	2, 3, 4, 6 y 9	5.0mm X 5.9mm	8 amps	Sencillo	Si	N	IP52
568	1	N/A	12 amps	Sencillo	Si	N	IP52
570	1, 2 y 3	5.8mm	10 amps	Sencillo	Si	N	IP67
572	1, 2 y 3	5.8mm	10 amps	Doble	Si	N	IP67

Solución premium impermeable de cable a cable o cable a tarjeta

Los enchufes de puerto opcionales permiten agregar circuitos en el campo



**Tel: +1 416 754 3322**  
**customerservice@edac.net**

Establecida en 1966, EDAC pronto se convirtió en líder mundial en el suministro de conectores para aplicaciones Card Edge y Rack & Panel. Desde entonces, hemos ampliado nuestra oferta de productos para incluir una de las gamas más amplias de soluciones de interconexión del mundo. Los productos incluyen D-Sub, conectores modulares RJ45, USB, HDMI, conectores en línea macho y hembra, cabezales (headers), conectores a prueba de agua y soluciones personalizadas. Nuestros equipos dedicados de ingeniería, servicio al cliente, soporte de campo y de distribución global permiten a EDAC la oportunidad de apoyar muchas aplicaciones únicas a nivel mundial.

www.edac.net    

Conéctate con nosotros . . . La experiencia marca la diferencia